

Carregadores de N2

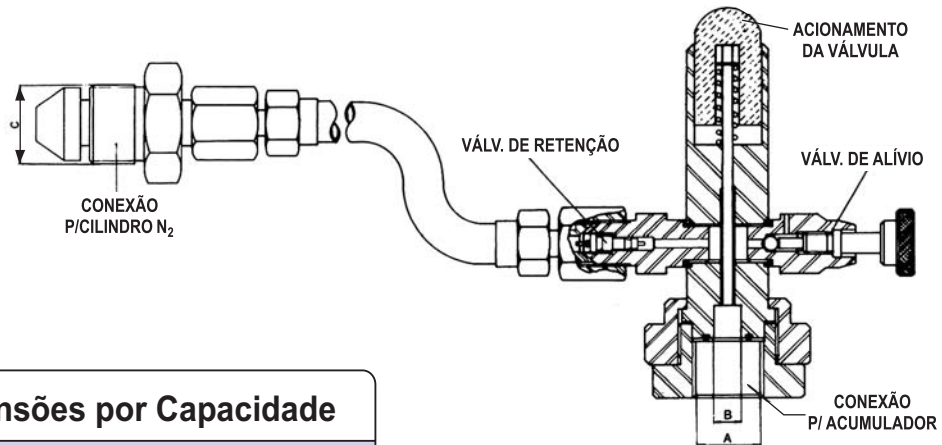
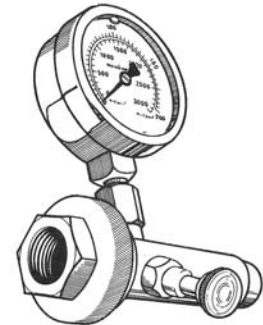


Tabela de Dimensões por Capacidade

Código	Dimensões / mm		
	A	B	C
U1	5/8" x 18F.P.P.	8,5	24,25 x 14F.P.P.
U3	7/8" x 14F.P.P.	8,5	24,25 x 14F.P.P.
U4	5/8" x 18F.P.P.	—	24,25 x 14F.P.P.
U6	1/2" x 20F.P.P.	—	24,25 x 14F.P.P.
AMN <i>*Membrana</i>	M28 x 1,5P	—	24,25 x 14F.P.P.
AMP <i>*Membrana</i>	M28 x 1,5P	—	24,25 x 14F.P.P.



Critério de Solicitação

1- Tipo de produto

CN2 Carregador de Nitrogênio

2- Classe de Pressão

3 3000 PSI

6 6000 PSI

3- Conexão de Pré-Carga

*** Vide Tabela de dimensões*

4- Material Base

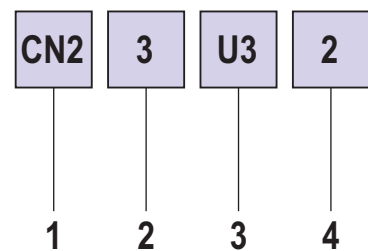
1 Aço Carbono

2 Aço Inoxidável TP - 304*

3 Aço Inoxidável TP - 316*

4 Latão

** Linha principal*



Teste de Acumuladores



A MAGRAL se reserva o direito de promover alterações sem aviso prévio.

